



*Herzlich willkommen
bei SOLARTECHNIK SÜD GmbH!*

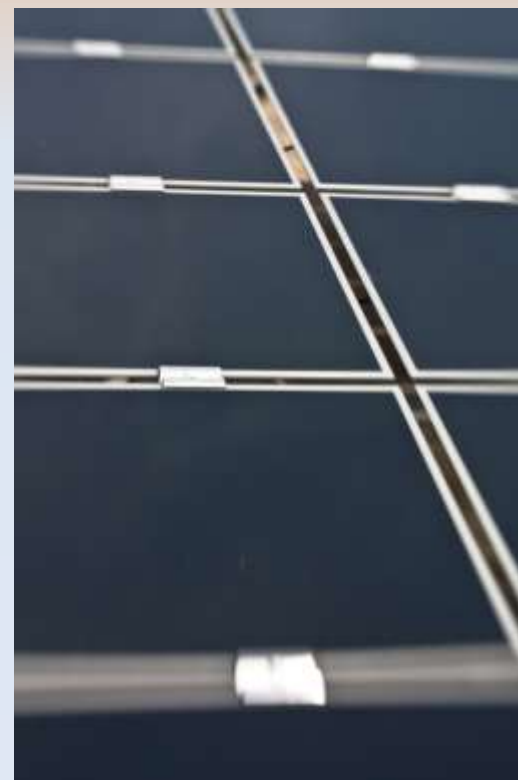
EINSCHIEBETECHNIK – Revolution der PV-Montage: Freiland, Carport, Trapezdach und Fassaden-Anlagen



*** besuchen Sie uns auf unserem Stand, B3.174 ***



Stand der Technik: Die Klemmtechnik





Revolution der PV-Montage: Einschiebetechnik erhöht Kundennutzen





Markteinführung:

- Labortest PV-Lab Berlin
- Freigabe durch IST und weitere Modulhersteller



ITS | INWITECH
SOLAR

Freigabe Unterkonstruktion

Datum: 23.02.2011

INWITECH SOLAR
ITS München GmbH
Landsbühler Allee 8
D-80607 MÜNCHEN

bestätigt mit diesem Schreiben die Freigabe der Unterkonstruktion ET40 der Solartechnik Süd GmbH mit folgenden Modultypen:

ITS Economy Project
ITS Economy Short
ITS Pure Power

Knut Clausen
Produktmanager

ITS MÜNCHEN GmbH

Industriepark Landsbühler Allee 8, D-80607 München
Phone: +49 (0)89-64553170, Fax: +49 (0)89-64553300

www.inditech-solar.com

Alle Rechte vorbehalten. Nachdruck, Vervielfältigung und Verbreitung, auch auszugsweise, ist ohne schriftliche Genehmigung der ITS MÜNCHEN GmbH.



Praxisbeispiele:

- a) Freiland-Anlagen
- b) Trapezblech-Dach
- c) Fassaden-Anlage
- d) Carport





Praxisbeispiele:

- a) Freiland-Anlagen
- b) Trapezblech-Dach
- c) Fassaden-Anlage
- d) Carport





Praxisbeispiele:

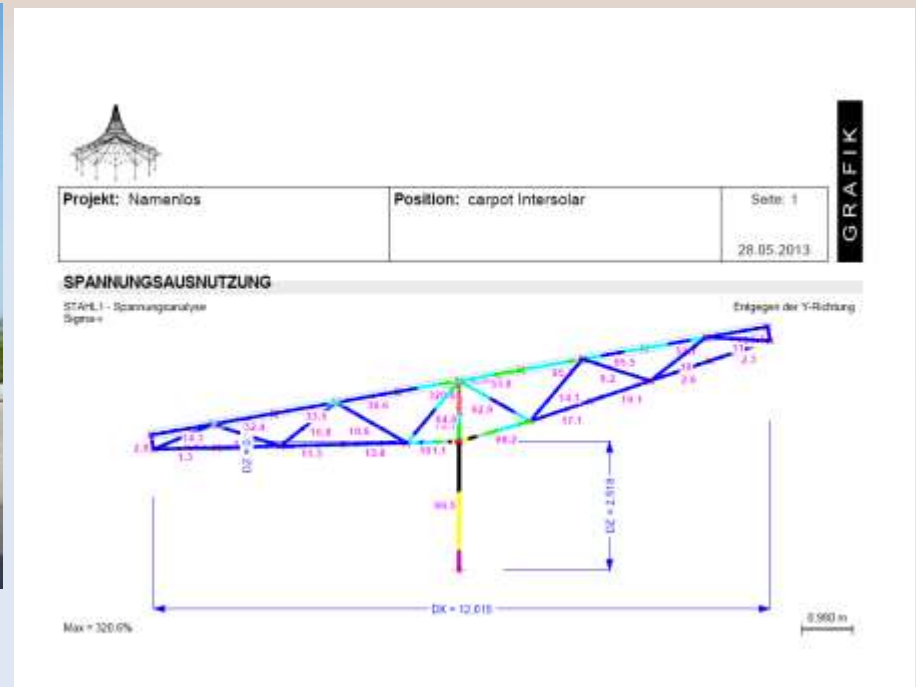
- a) Freiland-Anlagen
- b) Trapezblech-Dach
- c) Fassaden-Anlage
- d) Carport





Praxisbeispiele:

- a) Freiland-Anlagen
- b) Trapezblech-Dach
- c) Fassaden-Anlage
- d) Carport





Ingenieurkunst schmiedet Kundennutzen

Robustheit:

- standfest,
- ausbeulsicher,
- ausknöpffest
- mit statischen Nachweisen

Ergonomie:

- leicht, flexibel,
- intuitiv handhabbar
- Montage selbst nachts möglich



Ingenieurkunst schmiedet Kundennutzen

Wirtschaftlichkeit:

- Anzahl Modulträger verringert: $n+1$ anstatt $2x n$
- Anzahl der Stützen verringert: Durchlaufträger-Prinzip mit Spannweiten bis zu 6,5 m
- Paradoxie:
höhere Stabilität bei geringerem Materialaufwand – Physik macht's möglich

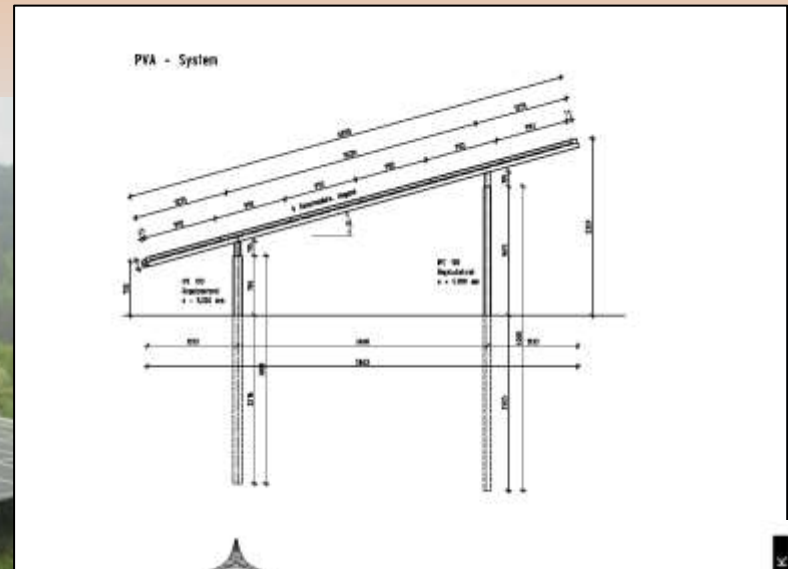
Kurze Lieferzeiten:

- Stützen: drei Tage bis eine Woche
- Hauptträger: eine bis zwei Wochen
- Modulträger: zwei bis drei Wochen



Messeneuheit:

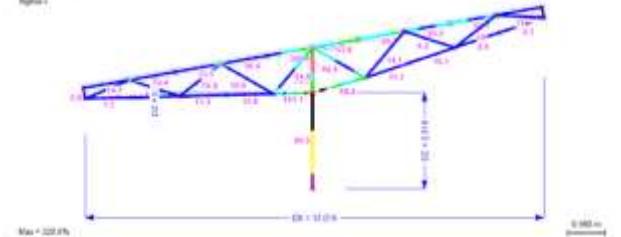
- Quermontage mit Einschiebetechneik
- Einhäufiger Carport



Projekt: Narnenice	Position: carport Intersolar	Seite: 1
		28.05.2013

SPANNUNGSNUTZUNG

Einheit: Spannungsangabe
Bsp.:
Druppen der 9-Richtung



GRAFIK



Qualitäts- und Innovationsnachweise:

- Standsicherheit
- Tischkonzept
- Einschiebetechnik
- Patenterteilung Dezember 2012 und März 2013



Z Dr. Zapfe GmbH
Ingenieurbüro

Dr. Zapfe GmbH

Ingenieurbüro für konstruktiven
Ingenieurbau und Solarplanung

Altenstraße 1
83627 Kirchdorf/Haag in Oberbayern

Tel.: +49 0812 9195 200
Fax.: +49 0812 9195 5283

E-Mail: edwin.zapfe@zapfe.de
<http://www.zapfe.de>

Gutachterliche Stellungnahme

Überprüfung der Standsicherheit und der
Bauausführung der Photovoltaik-Freiland-
Anlage Delitzsch



Auftraggeber:
Raiffeisenlandesbank Oberösterreich
Europaplatz 1a
A-4020 Linz

August 2011



Abbildung 1: Vorgehensweise der Projektarbeit

2. Berechnungen

Für die Beurteilung Ihrer Unterkonstruktionen sind unterschiedliche Teilaspekte des Verformungsverhaltens bzw. der Nachgiebigkeit untersucht worden. Nach Vorliegen der Informationen und Voruntersuchungen konzentrierte sich die Arbeit auf die Auswertung von Unterkonstruktionen mit punktförmig geklemmten Modulen. Wie in Abbildung 2 beispielhaft dargestellt, wurden die in RSTAB 7 abgebildeten Konstruktionen mit den jeweiligen Einwirkungen belastet. Die Verformungen sind an den Stellen der Modullagerung



Kundenorientierung und Wachstum in globalen Märkten

- a) Optimale Fertigungstiefe und breites Leistungsspektrum
- b) Produktion in Kundennähe
- c) Zusammenarbeit auf win-/win-Basis

a) Optimale Fertigungstiefe und breites Leistungsspektrum

- UK-Hersteller, GU/EPC und Projektentwickler

b) Produktion in Kundennähe

- Geplant in den Zielmärkten wie z.B. Türkei, Ukraine, Südafrika, China, USA, VAE, Indien, Brasilien, Russland, Australien u.a.

c) Zusammenarbeit auf win-/win-Basis

- Weltweite Zusammenarbeit und Partnerschaften
- wanted: sales professionals



Wir danken für Ihre Aufmerksamkeit
und laden Sie herzlich ein auf unseren Stand B3.174 !

